

# Support d'animation d'une rencontre PERSPECTIVES

## *Rencontre 1 et 2 en une soirée*

---

La bande annonce du DVD est disponible sur le site internet [www.perspectives-ledvd.fr](http://www.perspectives-ledvd.fr) et sur Youtube pour vous permettre de faire la publicité pour votre soirée.

Une grille d'évaluation de votre soirée est inclus à la fin de ce document. Merci de bien vouloir la remplir pour nous permettre une amélioration continue de ce support. Veuillez l'envoyer à : [contact@perspectives-ledvd.fr](mailto:contact@perspectives-ledvd.fr)

---

### Proposition de déroulement de la rencontre :

- Mot de bienvenue
  - Enonciation du déroulement de la soirée (Activité d'introduction, vidéo, temps de questions-discussion, collation)
  - Enonciation des règles de vie : confiance, respect des uns et des autres, pas de jugement, avis ouvert à tous...
  - Invitation à se munir d'un stylo et d'une feuille : ne pas hésiter à noter ses questions au fur et à mesure
- Activité d'introduction au film 1 (10 mn)
- Vidéo du film 1 (26 m)
- Temps de questions-discussion (20-30 mn environ)
- Activité d'introduction au film 2 (10 mn)
- Vidéo du film 2 (25 mn)
- Temps de questions-discussion (20-30 mn environ)
- Collation

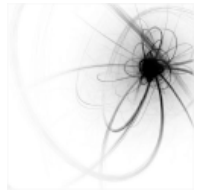
### Résumé du film 1 (Pour l'animateur)

*Des scientifiques se questionnent sur la possibilité de laisser une place pour Dieu dans la vision scientifique moderne du monde. Ils se questionnent sur la compatibilité de la science et de la foi de nos jours.*

*Alors que ces deux « protagonistes » semblent s'opposer, certains scientifiques affirment qu'en réalité la science puise ses racines dans la pensée théologique. Si tel est le cas, pourquoi aujourd'hui la science sert-elle d'argument à l'athéisme ?*

*En tout cas, il semblerait possible d'être à la fois scientifique et croire en un Dieu créateur. Mais ce Créateur vient-il combler les lacunes de la science ou plutôt l'expliquer ?*

*Les lois physiques de ce monde sont dans un si subtil équilibre que notre univers semble improbable. De plus, avec un réglage aussi minutieux, comment se fait-il que l'univers est propice à la vie ? A cette question les*



*scientifiques proposent la théorie des multivers. Dans ce cas, la science se retrouve sur le même terrain que la foi !*

*Ainsi demeure cette question de Leibniz : pourquoi l'univers plutôt que rien ?*

### Activité d'introduction (10 mn)

Mettez-vous deux par deux, chacun avec son voisin. L'un prend le rôle d'un fervent pratiquant et l'autre d'un athée. Essayer d'expliquer l'un à l'autre comment selon vous l'univers a été créé et pourquoi ; si vous êtes dans la peau de quelqu'un qui ne vous correspond pas, ce n'est pas grave, au contraire, essayer de vous imaginer à sa place.

A l'issue de la discussion, essayer de ressortir un argument qui semble tenir la route pour chacun des camps.

Nous vous invitons maintenant à confronter vos idées avec le film suivant...

### FILM 1 (Durée : 25 mn)

**La science peut-elle tout expliquer ? Et Dieu dans tout cela ?**

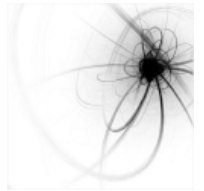
### Questions à discuter (20-30 mn)

Citation du film : "La science moderne puise son origine dans la pensée théologique". Vous est-il déjà arrivé de penser que science et foi pouvaient ne pas être compatibles ?

1. Pensez-vous que la science et la religion sont deux activités distinctes qui entrent en conflit ?
2. Selon vous, pourquoi le monde est intelligible (observable et compréhensible, appréhendable) ?
3. RAPPEL DE L'IMAGE DE L'EAU QUI BOUT / Que pensez-vous de l'image de l'eau qui bout pour deux raisons : car le gaz la chauffe ET car j'ai envie de boire une tisane ? *(Orienter les discussions vers le fait qu'il existe deux réponses : l'une selon le principe de causalité POURQUOI et l'autre selon le principe de finalité POUR QUOI)*
4. Pensez-vous pouvoir accepter et transposer cette image dans le cas de l'existence de

Rôle de l'animateur pendant le temps de questions :

- Faire circuler la parole ; encourager les timides, modérer les plus bavards. Veiller au respect de chacun dans ses opinions
- Cadrer le débat mais mettre les gens à l'aise pour qu'ils se sentent libres de parler
- Surveiller l'heure.



*l'univers ? (Et du coup quelle serait la finalité de l'univers ? Existe-t-il une volonté divine pour l'homme ?)*

En conclusion : Leibniz se posait la question : pourquoi quelque chose plutôt que rien ? Nous pouvons nous poser la même question : comment se fait-il que l'univers soit aussi improbable mais qu'il existe ? *(C'est sur cette question en suspens que nous allons poursuivre notre soirée...)*

## **Résumé du film 2 (Pour l'animateur)**

*Qui sommes-nous ? De simples corps-robots génétiquement programmés pour survivre ou des hommes et des femmes créés à l'image de Dieu, libres et dignes d'être appelés humains ? La base de notre humanité, tel est le thème que traite cette vidéo.*

*Le documentaire nous permet de confronter christianisme et réductionnisme. Il est normal de se demander si c'est uniquement la chimie de notre cerveau qui nous dirige et nous permet de vivre l'illusion de l'expérience spirituelle. Mais en réalité, il faut se souvenir que toute expérience humaine, même spirituelle, est accompagnée d'activité cérébrale. La réelle question est de savoir qui est l'auteur de nos propres pensées ? Pour le moment nous ne connaissons pas la localisation de la salle de contrôle de nos actions. Et sachant que parfois des phénomènes autres que biologiques émergent au cours des processus, l'explication serait qu'en plus du cerveau est apparu l'esprit humain.*

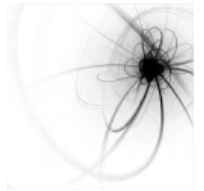
*Notre identité est effectivement bien plus que juste notre programme génétique, elle émane de notre relation avec les autres et notre environnement. De même, la compréhension du bien et du mal, notre éthique et notre altruisme ne peut pas être uniquement le résultat de l'évolution.*

*Ainsi, la science et la foi répondent toutes deux à notre soif d'explorer et de comprendre, elles sont deux perspectives complémentaires.*

## **Activité d'introduction (10 mn)**

Avant de lancer le petit jeu, penser à préciser que le temps est compté et que tous doivent écouter l'annonce des règles avant de se lancer dans l'exercice.

Règle 1 : vous allez vous mettre par deux, de préférence mettez-vous avec une personne que vous ne connaissez pas encore. Vous allez essayer de deviner qui est votre voisin (sa situation familiale, son travail, son



âge, son caractère doux/fort, s'il est plutôt ville ou campagne, s'il a confiance en lui, s'il est fiable, s'il est plutôt meneur ou suiveur...) en **silence** (pensez à ces éléments dans votre tête).

Règle 2 : Attention, vous allez maintenant exprimer à l'autre ce que vous avez ressenti de lui mais **sans que chacun ne divulgue son identité ou ne corrige l'autre** (sans mimiques, sans bruits...sans indications).

Maintenant restez un court instant en silence et essayez d'écouter votre ressenti, l'émotion que vous percevez suite à la présentation que votre voisin fait de vous. Un peu de fierté, un peu de gêne ?

Est-ce que certains parmi vous se sentent mal à l'aise de ne pas pouvoir corriger l'autre ?

Cela est tout à fait normal...car vous êtes humains, vous avez votre propre personnalité que l'on ne peut pas forcément déduire de votre physique et que vous ne voulez pas qu'on porte un faux jugement sur vous.

Maintenant je vous laisse parler entre vous pour vous présenter réellement : vous avez 5 minutes !

*[Pause de 5 minutes pour l'animateur]*

Qui parmi vous a parlé de son code génétique pour se présenter ?

Il est intéressant de constater qu'à ce stade quasiment personne ne parle de processus biologiques ou de génétique pour se définir. Et même plus encore, si l'autre a une image faussé de nous, nous avons envie de le corriger. Mais à quoi bon si nous n'étions que cellules ? Quel intérêt de rétablir la vérité ?

Se pourrait-il que des éléments, tels que la conscience, émergent finalement de la complexité de notre cerveau ?

Nous vous invitons maintenant à regarder le film suivant...

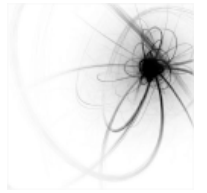
### **FILM 2 (Durée : 25 mn env)**

**Sommes-nous plus que des machines ? Que signifie l'expression biblique «créé à l'image de Dieu» ?**

### **Questions à discuter (20-30 mn)**

Rappel sur le principe de l'évolution (si besoin lors des discussions) :

*La théorie de l'évolution repose sur le principe de variabilité des espèces à chaque génération et de la sélection naturelle (ou compétition pour l'existence à cause des contraintes physiques, biologiques ou la compétition sexuelle). Les mutations génétiques aléatoires conduisent à une variabilité des espèces (caractères différents). Cette variabilité implique que les espèces ne s'adaptent pas de la même manière au milieu qui les entoure.*



*Ainsi, certains individus d'une espèce peuvent plus facilement résister aux variations environnementales que d'autres. Il en résulte une sélection des plus adaptés, les plus « aptes » à survivre, au détriment des autres qui disparaissent alors. Le caractère qui a permis la résistance est conservé dans les générations futures, il est génétiquement transmissible (car dû à une variation génétique).*

1. Quelles sont les facultés que seul l'homme possède par rapport aux autres animaux ? Et selon vous comment les expliquer ? (*altruisme, éthique, réflexion sur notre identité...*)
  
2. Parmi les arguments suivants tirés du court-métrage, lesquels peuvent vous faire croire que la conscience serait plus que notre cerveau ? Pourquoi ?
  - a. Lorsque de nouveaux organismes apparaissent ils sont accompagnés de phénomènes entièrement nouveaux (= phénomènes d'émergence)
  - b. Si l'on pouvait se cloner, notre double ne serait pas nous-mêmes
  - c. Pour actionner mes muscles « je » dois le décider
  - d. Les comportements pourraient être dictés par notre cerveau mais il existe aussi des comportements qui modifient notre cerveau

### 3. RAPPEL DE LA DEFINITION DE REDUCTIONNISME :

Le fait de croire que décomposer les choses et étudier le fonctionnement de chaque élément indépendamment, permet, en les assemblant ensuite, de comprendre le système de base étudié. (Deux autres définitions disponibles dans le lexique)

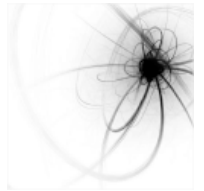
#### Rôle de l'animateur pendant le temps de questions :

- Faire circuler la parole ; encourager les timides, modérer les plus bavards. Veiller au respect de chacun dans ses opinions
- Cadrer le débat mais mettre les gens à l'aise pour qu'ils se sentent libres de parler
- Surveiller l'heure.

Avec une vision réductionniste du monde, comment expliquer que quelqu'un fasse quelque chose considéré comme « mal » ? Et comment est-il possible de le rendre responsable de son acte ?

En conclusion : Savez-vous ce que dit la Bible du bien et du mal – leurs origines, comment ils seront jugés, quelle est la responsabilité des humains vis-à-vis des actes bons ou mauvais... ? (*Deutéronome 30 v.19 : le bien et le mal sont constamment devant nous, il est de notre responsabilité de faire le bon choix ; qui dit responsabilité dit liberté et donc pas réductionnisme...*)

*C'est le moment de laisser les gens réfléchir et pourquoi pas annoncer le Salut !*



## Conclusion en grand groupe

Finalement ces réflexions nous poussent à penser que la justice, l'éthique, la capacité de faire des choix, la réflexion sur l'identité et bien d'autres mécanismes humains, ne résultent pas uniquement de processus biologiques.

Le réductionnisme ne semble pas être l'explication optimale de l'humanité.

La science ne peut pas tout expliquer, doit accepter ses limites et la foi doit rester en adéquation avec la science.

## Collation

### Rappels :

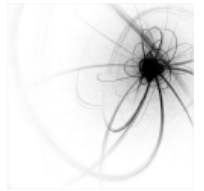
Le film est disponible en plusieurs langues :

En audio : Français, anglais, arabe.

En sous-titrage : Espagnol, Portugais, Chinois-Mandarin et Russe.

La biographie de chacun des intervenants est disponible dans le menu du DVD et sur le site internet.

A disposition le site internet : [www.perspectives-ledvd.fr](http://www.perspectives-ledvd.fr) (Bande annonce, biographies, événements, autres ressources, commande du DVD)



## GRILLE D’EVALUATION DU PROJET

### 1<sup>ère</sup> partie – Film 1

#### Temps réalisés pour chaque partie (remplir les temps)

	Temps prévu	Temps réel	Remarque
Introduction	10 min		
Questions	20-30 min		

#### Compréhension et intérêt pour les questions (cocher, commenter plus bas si nécessaire)

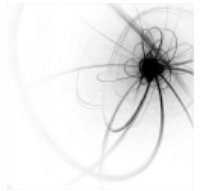
Question n°	Intéressante	Pas intéressante	Compréhensible	Pas compréhensible	Suggestion (pour changement)
1					
2					
3					
4					

#### Ambiance générale (cocher)

	Public enthousiaste/intéressé	Public moyennement enthousiaste/intéressé	Public pas enthousiaste/intéressé
Introduction			
Questions			

Commentaires :

Merci de bien vouloir nous faire parvenir les grilles d’évaluation à [contact@perspectives-ledvd.fr](mailto:contact@perspectives-ledvd.fr)



## GRILLE D'ÉVALUATION DU PROJET

### 2ème partie – Film 2

#### Temps réalisés pour chaque partie (remplir les temps)

	Temps prévu	Temps réel	Remarque
Introduction	10 min		
Questions	20-30 min		

#### Compréhension et intérêt pour les questions (cocher, commenter plus bas si nécessaire)

Question n°	Intéressante	Pas intéressante	Compréhensible	Pas compréhensible	Suggestion (pour changement)
1					
2					
3					

#### Ambiance générale (cocher)

	Public enthousiaste/intéressé	Public moyennement enthousiaste/intéressé	Public pas enthousiaste/intéressé
Introduction			
Questions			

Problèmes rencontrés au cours de la rencontre ou commentaires :

Merci de bien vouloir nous faire parvenir les grilles d'évaluation à [contact@perspectives-ledvd.fr](mailto:contact@perspectives-ledvd.fr)